

浄化槽保守点検記録票

吉村興業株式会社

1. 浄化槽までの水の流れ具合や詰まりの状況などを確認します。油類が多いと詰まりの原因となります。

2. 固形物を分離・貯留します。また、嫌気性微生物により汚れを（有機物）分解します。

3. 好気性微生物により汚れ（有機物）を分解し、浮遊物の濾過を行います。

4. 浮遊物が沈殿します。処理水を一時的に貯留します。

5. 初期の単独浄化槽です。現在は法改正により腐敗型浄化槽を含む単独浄化槽の設置は出来ません。

6. 二次処理槽の水、汚泥等を一次処理槽へ循環・移送します。

7. 固形塩素剤で消毒します。

8. 排水状況の確認をします。

9. 機器や装置に空気を供給する送風機です。故障すると水質悪化や臭いの原因となります。

10. 共通部分の異常箇所や内容、害虫の発生状況などの確認をします。

11. 微生物反応を利用した浄化槽では、その処理機能が水温にも影響されます。

12. 水の濁りの程度を示します。水が透き通っているほど「度数」が大きくなります。

13. pH7が中性、7以下が酸性、7以上がアルカリ性です。放流基準はpH5.8～8.6です。

14. 放流水中の大腸菌を消毒する重要な数値です。塩素が検出されなければなりません。

15. 溶存酸素（水中に溶け込んでいる酸素濃度）微生物の活性に大きく影響します。

16. 活性汚泥沈殿率。

17. 曝気槽における酸化状況が判断できます。

A この記録は3年間保存してください。（法定検査時にも使用します）

B 浄化槽の単位です。現在の浄化槽では5人槽が一番小さな浄化槽です。（使用人数ではありません）

C ここには特記事項が記載されます。

いつもお世話になります。  
 今回は浄化槽管理士が訪問した際に、お客様へお渡ししている  
**浄化槽保守点検記録票**について説明したいと思います。  
 現在、くみ取りのお客様も将来的に、浄化槽へ切替えた際には役立つ  
 と思います。また、紙面の都合上シンプルにまとめていますので、  
 興味をもって頂いた方は、是非担当の管理士に直接質問してください。



- 1 浄化槽までの水の流れ具合や詰まりの状況などを確認します。油類が多いと詰まりの原因となります。
  - 2 固形物を分離・貯留します。また、嫌気性微生物により汚れを（有機物）分解します。
  - 3 好気性微生物により汚れ（有機物）を分解し、浮遊物の濾過を行います。
  - 4 浮遊物が沈殿します。処理水を一時的に貯留します。
  - 5 初期の単独浄化槽です。現在は法改正により腐敗型浄化槽を含む単独浄化槽の設置は出来ません。
  - 6 二次処理槽の水、汚泥等を一次処理槽へ循環・移送します。
  - 7 固形塩素剤で消毒します。
  - 8 排水状況の確認をします。
  - 9 機器や装置に空気を供給する送風機です。故障すると水質悪化や臭いの原因となります。
  - 10 共通部分の異常箇所や内容、害虫の発生状況などの確認をします。
  - 11 微生物反応を利用した浄化槽では、その処理機能が水温にも影響されます。
  - 12 水の濁りの程度を示します。水が透き通っているほど「度数」が大きくなります。
  - 13 pH7が中性、7以下が酸性、7以上がアルカリ性です。放流基準はpH5.8～8.6です。
  - 14 放流水中の大腸菌を消毒する重要な数値です。塩素が検出されなければなりません。
  - 15 溶存酸素（水中に溶け込んでいる酸素濃度）微生物の活性に大きく影響します。
  - 16 活性汚泥沈殿率。
  - 17 曝気槽における酸化状況が判断できます。
- A この記録は3年間保存してください。（法定検査時にも使用します）
- B 浄化槽の単位です。現在の浄化槽では5人槽が一番小さな浄化槽です。（使用人数ではありません）
- C ここには特記事項が記載されます。

クローバーコラム

卓球 Jr. 日本代表！！

皆さんはピョンチャンオリンピックはTV観戦していましたか。私は大いに楽しませてもらった、いい大会だったと思います。現地やTV観戦などで熱い視線が向けられていた丁度その頃、チェコのホドニンでは別の大会で一人の少年とそのお父さんが奮闘していました。

森 眞奈斗(まなと)君とその父(吉村興業建設部)です。大会当時小学4年生の森君は4歳から競技を始め、お父さんや様々な方の指導を受けています。九州卓球選手権の小学生の部で3連覇の実績あり！

日本卓球協会が将来性のある小学4年生以下の子どもを強化する「アスリートパスウェイ」制度により、全国から集まった16人による中央合宿のリーグ戦で1位となり、チェコ大会出場権を獲得したそうです。（お父さんも指導者として同行）

父「30年度はナショナルチームに選出されているが、その後の保証はないので練習に励み継続出来るように頑張ってもらいたい」と語っていました。

ガンバレ森 眞奈斗君！！



(記事：木村)




試合中の森君

試合会場の様子

お父さんと！

スタッフ紹介




氏名：朝来野 慎吾  
(あさくの しんご)

血液型：A型  
年齢 55歳  
在籍：環境衛生部  
管理課  
居住地：日吉町

趣味：魚釣り  
特技：料理

自己PR：  
浄化槽保守点検業務に携わっております。より良い水質を担保するため全社員共々、日々頑張っています。見かけた際は声かけくだされば幸いです。



氏名：平原 慎二  
(ひらはら しんじ)

血液型：A型  
年齢 62歳  
在籍：環境衛生部  
管理課  
居住地：鹿児島市内

趣味：家庭菜園  
特技：花の苗作り

自己PR：  
入社して16年目になりました。年々、日の過ぎるのが早く感じられるようになり、定年退職まであとわずかとなりました。一生懸命、水質がよくなるように、頑張りたいと思います。

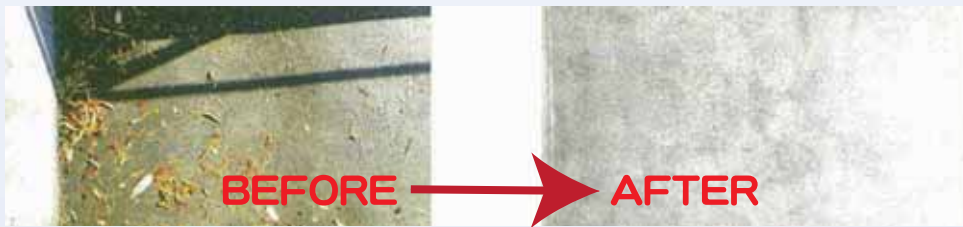


# 高压洗浄サービス 始めました

高压洗浄で、駐車場、外構壁、インターロッキングブロック、玄関前アプローチにこびり付いた泥や火山灰を落としませんか？本来の色を取り戻し周囲も明るくなりますよ！



作業風景



費用：10,000円

(20㎡まで)  
それ以上は1㎡毎に500円加算となります。  
30cm四方のテスト施工を致します。見積もり無料。

電源と水は、ご負担願います。

駐車場や階段にできた緑のコケは非常に滑りやすく、小さな子供や高齢の方が転んで怪我をすると大変危険です。強力な圧力と丁寧な作業で、ムラなくキレイに仕上げます。

# レンタルサービス開始



当社で製造販売しているアスファ水を噴霧して**花粉対策**や**臭い対策**をしませんか？

専用噴霧器のレンタル開始キャンペーンとして**限定3名**の方に**2か月無償貸し出し**いたします。  
お電話お待ちしております。

(貸出噴霧器の機種は予告なく変更する場合があります。)

お店紹介  
第6弾



# 心地庵

## 手作りの店心地庵

和布や古布を使った手作りの小物やバッグなど、一点ものの作品を数多く展示。季節に合わせた作品(取材時は桃の節句前だったため雛飾り)も充実しているので、ときおり訪ねたくなる心地いい場所。1年半ほど前に移転改築された現在の店舗。バリアフリーで段差もなく整然とした店内、「どなたにもお気軽にご覧いただきたい」と云う店主の思いが伝わってきます。



営業日/ 日・月・火・水・木(第・土休)  
10:00-17:00  
日置小日吉町日置 1096  
090-7442-9580 (兼信)

## 編集後記

雪が何度も降り、例年になく寒く長い冬が過ぎ、最近は季候もよく桜も満開で気分も晴々(^^) 今回のメインテーマは管理課の扱う報告書をテーマにあげましたが、どうでしたか？共働きなどで、なかなかお会い出来ないお客様もいらっしゃると思います。その様な場合には浄化槽保守点検記録票が一種のコミュニケーションツールにもなると思います。今まであまり目を通されなかった方も、これを機会にたまには見てくださいな

【お願い】浄化槽の清掃の際に作業員が居なくても水道水をホースにより浄化槽内へ貯める作業があります。作業員が近くにおらず「水の止め忘れか」と思われた場合、まずは弊社へご一報ください。



吉村興業株式会社

099-273-2528

[受付時間] 平日 8:30 ~ 17:00 まで

[URL] <http://yoshikou-k.co.jp>

[Mail] [info@yoshikou-k.co.jp](mailto:info@yoshikou-k.co.jp)

営業時間外は留守番電話での対応となりますので「お名前・電話番号」を確実に伝えてください。また、メールでの問合せはいつでも可能です。