

# 浄化槽へ油の影響について

●近年、浄化槽はコンパクト型やモアコンパクト型など小型化に伴い浄化槽の新しい処理方式がぞくぞくと登場しており適正な維持管理は大変難しくなっております。内部構造は複雑化してきており浄化槽管理士が保守点検を行い浄化槽の機能が発揮できるように適正に維持管理することも重要ですが、キレイな水を放流するためには各ご家庭内や施設内での水回りの使用方法（主にキッチン水回り）もとても関係してきます。間違った使用方法を続けてしまうと水質悪化に繋がってしまいます。

今回はその中の一例として「油」の浄化槽への影響やその他、注意事項を紹介していききたいと思います。

●下の写真は3枚共、油の流入が多い浄化槽のものです。白色や黄色に見える物が油（食用油や肉や魚から出る油、残飯に含まれる油）が固まった状態です。



写真①



写真②



写真③

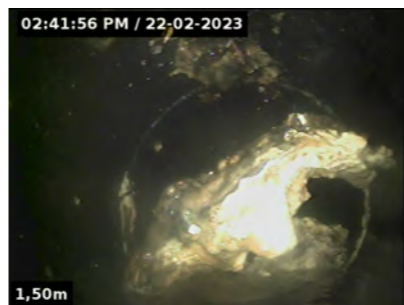


水が濁り水質悪化した浄化槽



水の透明度が高く水質が良好な浄化槽

では一体なぜ油を流したらイケないのか???



左の4枚の写真は浄化槽へ繋がる排水管のもので、油が付着したり油が原因で詰まったりし、排水管内の高圧洗浄を行う前に撮影した写真です。油は浄化槽にとって分解することが困難な物質で相当な負荷がかかります。そのため、本来の浄化能力が発揮できずに、水質悪化の原因や臭気発生の原因にも繋がります。配管が詰まり流れなくなると、家の中での水回りが一切使用できずに、詰まりを除去するために高圧洗浄など余計な出費も発生します。状況によっては配管工事へ発展する場合もあります。

## 浄化槽との上手な付き合い方

台所から油分などは流さないでください。

台所からの天ぷら油や野菜くずなどは、流さないでください。鍋や皿の油污れは紙で拭いてから流してください。

トイレトーパーをお使いください

水に溶けないティッシュ、新聞紙、タバコの吸殻、紙おむつ、生理用品などは絶対に流さないでください。

ペットのフンを流さないでください

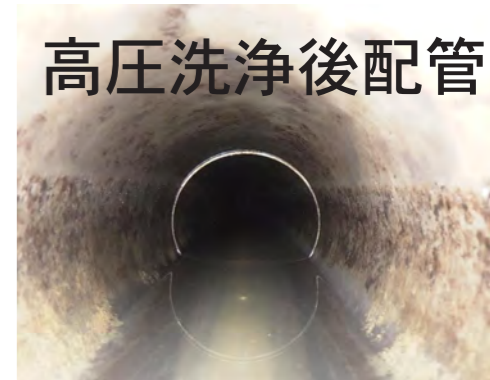
ペットのフンを流すと浄化槽の正常な機能を妨げるおそれがあります。お住まいの市町村の指示に従って処分してください。

カビ落とし剤・漂白剤の使用は少し控えめにしてください

カビ落とし剤は強力で、微生物を殺してしまいます。適度に使って、使用後は大量の水を流しておくようにしましょう。



浄化槽を設置し使用を開始すると「気をつけること」が色々あります。「台所」「洗濯」「お風呂」「トイレ」など、ご家庭又は施設の中での水回りで気をつけることと合わせて、私たちがしっかり職務を全うし浄化槽の機能を維持しお客様とも協力してキレイな水を次世代まで残していきたいと考えています。今後もご理解ご協力よろしくお願いいたします。



サービス券  
本券1枚につき  
カフェメニュー  
全商品 10%off  
本券1枚でお一人様ご利用可能です。  
※お取り換え不可

—古民家カフェ—

お店紹介  
第19弾

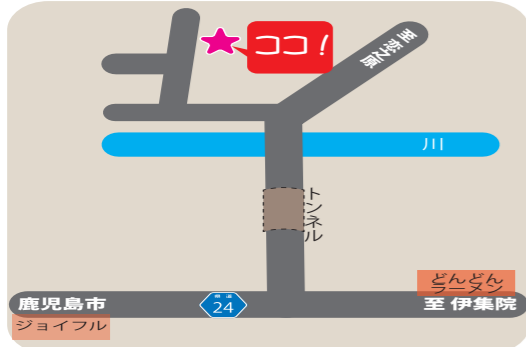
# 薩摩 めだか カフェ

11:30  
OPEN

15:00  
CLOSE

こだわり & 絶品の  
ハンバーガーあります。

他にもミニバーガーなど販売しています！



薩摩めだか  
〒899-2501  
鹿児島県日置市伊集院町下谷口4770  
☎099-295-6197  
営業時間11:30~15:00  
定休日 木曜日

ちらしを持ってご来店された人限定！！  
＼カフェメニュー全商品10%オフ／

## ●暮らしの中に風水を取り入れて運氣UP！●

【トイレと寝室】 普段の掃除が「福運」を呼ぶ！



掃除をして家をキレイにしていると「福運」があなたの家や部屋に長期滞在してくれるので、あなたの運勢がアップします！

### ●トイレ掃除の効果

トイレは風水で、最も悪い運氣がたまる場所とされています。トイレが汚れていると、家族全体の運氣や健康運も下がってしまいます。排泄物と一緒に悪い運氣も洗い流すイメージで毎日清掃するように心掛けましょう。

キレイを保つポイントは、トイレを使ったらその都度掃除をすること。小さな汚れなら簡単に落ちますし、習慣化すればトイレは常に清潔に保てます。

また、トイレの蓋を閉めてから水を流すようにすると、さらに運氣アップにつながります。



### ●寝室掃除の効果

一日の疲れを取り除き、エネルギーを補充する寝室は、運氣を上げる場所としてとても大切な場所です。風水で、「湿気」は良い運を運んで来ません。寝ている間にかいた汗が寝具に吸収されるなど、寝室には湿気が溜まりやすい傾向があります。シーツやカバーをこまめに洗濯し、定期的に布団を干して寝室の湿気を取り除くようにしましょう。

また掃除とは関係ありませんが、寝姿が映る鏡は寝具のそばに置かないようにしましょう。どうしても動かせない場合は、鏡に布などをかぶせて映る面を覆ってしまえば大丈夫です。

寝室は、運氣を吸収する場所です。こまめに掃除をして、良い運を呼び込みましょう。



## スタッフ紹介



氏名：平野 真二  
(ひらの しんじ)  
血液型：A型  
年齢：43歳  
在籍：環境建設部  
居住地：伊集院町  
趣味：ドライブ・ラーメン探訪  
特技：DIY

公共工事の土木、建設工事に従事しております。父親が土木技術者で小さい頃から見ており、自分も同じ道に進みました。何かを作ることが好きで、未来に残る「ものづくり」をすることを誇りに思っています。これからもより良いものを創っていくように精進したいと思います。

### 編集後記

みなさんお久しぶりです。一昔前までお盆を過ぎると「残暑」という言葉をよく使ったり目や耳にしていたのですが、昨今は地球が沸騰すると言われるほどの暑さ(>\_<)弊社はあらゆる面で環境と密接に関わっていますが、地球温暖化も人ごとではないです。1人で出来ることは限られていますが、より多くの方が少しずつでも意識を変えていくことを切に願います。

【お願い】 浄化槽のお客様へお願いです。引越しや建物の解体を予定されている方はお早目に弊社までご連絡ください。行政への報告・届け出の提出も必要です。



吉村興業株式会社

099-273-2528



【受付時間】 平日8:30~17:00まで [URL] <http://yoshikou-k.co.jp> [Mail] [info@yoshikou-k.co.jp](mailto:info@yoshikou-k.co.jp)  
※営業時間外は留守番電話での対応となりますので「お名前・電話番号」を確実にお伝えください。また、メールでの問合せはいつでも可能です。